

Was es braucht sind Leader, die die harte Führungsarbeit erledigen, aber auf eine menschliche Art und Weise.

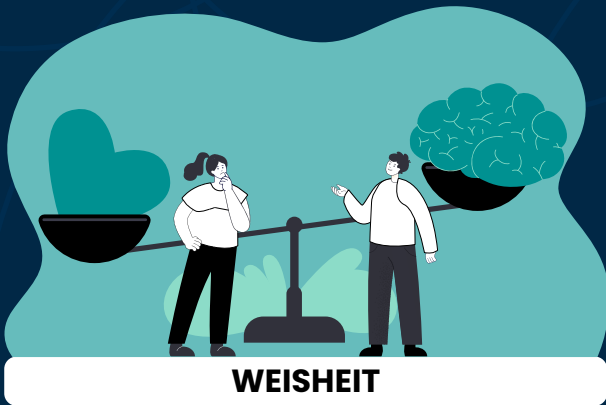
SCHWIERIGE
DINGE AUF EINE
MENSCHLICHE
ART UND WEISE
ERLEDIGEN

Wie können Sie sich als Führungskraft um Ihre Mitarbeiter kümmern und die harte Arbeit einer Führungskraft leisten? Viele denken, dies sei eine "entweder / oder" Sache. Schwierige Entscheidungen zu treffen und menschlich zu sein schliessen sich nicht gegenseitig aus. In Wahrheit sind sie aufeinander abgestimmt.

Es gibt zwei wichtige Zutaten: **WEISHEIT** und **MITGEFÜHL**.

Quelle: Potential Project

"Doing Hard Things"
REQUIRES



WEISHEIT

Den Mut, anderen gegenüber transparent zu sein und das zu tun, was getan werden muss, auch wenn es unangenehm ist.

"In A Human Way"
REQUIRES



MITGEFÜHL

Sorge und Einfühlungsvermögen für einen anderen Menschen, kombiniert mit der Absicht zu unterstützen und zu helfen.

Diese Studie von 2000+ Führungskräften zeigt die aussergewöhnliche Kraft der Weisheit und des Mitgeföhls.